

BACring DPD Display

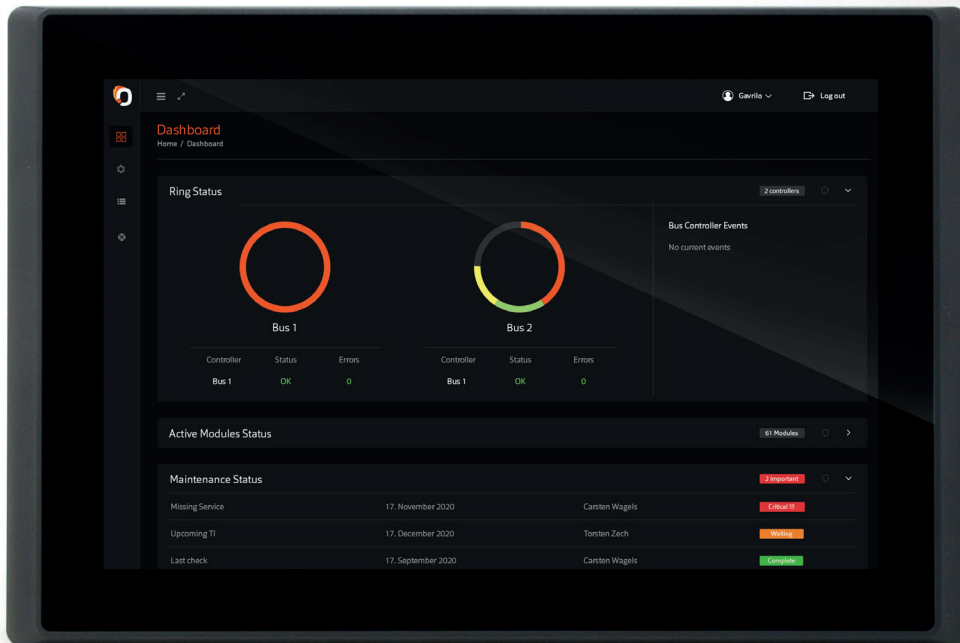
Beschreibung

DPD Display ergänzt die BACring DPC Zentrale um eine Anzeigetafel mit Touchscreen. Über diese können Sie Schaltungen des Systems kontrollieren und direkt bedienen.



Alles im Blick

DPD Display ist für die Anzeige und Steuerung einzelner Ein- und Ausgänge bzw. Klappenantriebe ausgelegt. Die aktuellen Zustände und Komponenteninformationen lassen sich so einfach ablesen und über den Touchscreen steuern. Auf dem Homescreen werden bis zu 16 programmierbare Schaltflächen präsentiert. Bei größeren Installationen lässt sich diese erste Seite um weitere Seiten mit Schaltelementen erweitern.



Mehr Informationen

Spannungsversorgung	9 VDC bis 36 VDC Leistungsaufnahme: max. 7,0 W
Display	10,1" TFT-LCD
Auflösung	1024 x 600 Pixel
Seitenverhältnis	16:9
Helligkeit	250 cd/m ²
Ablesewinkel	H: 140° / V: 120°
Touchscreen	projiziert kapazitiv
Schnittstellen	Ethernet 1x 10/100/1000 BaseT(X), RJ45
Zertifizierungen	CE, UL, FCC Class A
Wartung	wartungsfrei
Umgebungsbedingungen	Betrieb: 0 °C bis +50 °C Lagerung: -20 °C bis +60 °C 10 % bis 90 % rFn bei 40 °C, nicht kondensierend
Schutzart	frontseitig IP65
Abmessungen (B x H x T)	285 mm x 189 mm x 50 mm
Gehäuse	Kunststoffgehäuse
Montage	VESA 100 x 100; Schalttafelmontage
Gewicht	ca. 1,3 kg